

Kontakt und Beauftragung

ERSTAUFTRAG

Wenn Sie die umfangreichen Services unserer Druckerei zum ersten Mal nutzen wollen, wenden Sie sich bitte direkt an unser Kundenmanagement unter:

E-Mail: kundenmanagement@sid.sachsen.de

DRUCKAUFTRAG

Wenn Sie einen Serviceschein über unser Kundenmanagement abgeschlossen haben, können Sie ganz einfach rund um die Uhr Ihre Druckaufträge per Websystem an uns übergeben:

<https://web1.extranet.sachsen.de/SIDDruckerei>

» Sie wählen direkt aus für Sie definierten Auftragsvorlagen aus und ergänzen die Voreinstellungen mit wenigen zusätzlichen Angaben.

» Für die Auftragsübermittlung werden viele Datenformate, wie PDF, Word, Excel, PowerPoint und einige Bildformate, unterstützt.

» Sie können sich die voraussichtlichen Kosten anzeigen lassen. Das Auftragssystem verfügt über einen integrierten Kostenfreigabeprozess.

BERATUNG

Wir beraten Sie gern bei allen produktspezifischen Fragen:

E-Mail: outputmanagement@sid.sachsen.de



Herausgeber:
Staatsbetrieb Sächsische Informatik Dienste
Postfach 1185 | 01911 Kamenz
poststelle@sid.sachsen.de
0351 3264-5101
www.sid.sachsen.de

Redaktion:
Stabsstelle Öffentlichkeitsarbeit SID

Druck:
Hauseigene Druckerei Kamenz

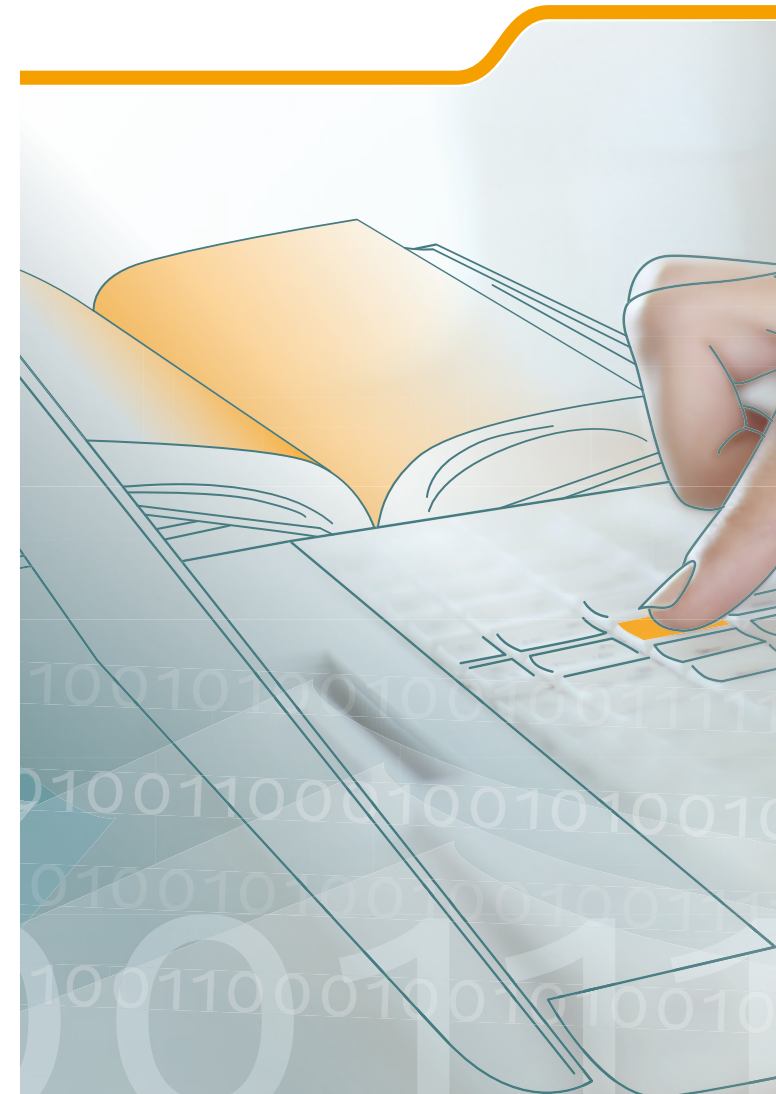
Redaktionsschluss:
Juli 2023

Copyright:
Diese Veröffentlichung ist urheberrechtlich geschützt. Alle Rechte, auch die des Nachdruckes von Auszügen und der fotomechanischen Wiedergabe, sind dem Herausgeber vorbehalten.

STAATSBETRIEB
SÄCHSISCHE
INFORMATIK DIENSTE



Leistungen Druckerei Kamenz



Allgemeine Informationen

Unsere Druckerei in Kamenz ermöglicht den Einrichtungen der öffentlichen Verwaltung des Freistaates Sachsen eine komfortable Produktion von Druckerzeugnissen.

- » Wir bieten Gestaltung, Formulareindruck, Veredlung, Datenbereitstellung, Kuvertierung und Versand aus einer Hand.
- » Mit neuesten Produktionsmaschinen fertigen wir hervorragende Produkte.
- » Die langjährige Berufserfahrung sowie das umfangreiche technische Know-how unserer Mitarbeiter gewährleisten eine hohe Produktionssicherheit.
- » Auf Wunsch können Sie schon in der Angebotsphase Produktoptimierungen hinsichtlich Format, Farbigkeit, Seitenanzahl und Druckverfahren mit uns abstimmen.
- » In unserer Medienstufe wird mit dem Management Ihrer Daten und deren technologischer Aufbereitung der Grundstein für ein gutes Ergebnis im anschließenden Druck gelegt.
- » Die Abrechnung Ihrer Druckaufträge erfolgt durch unser exaktes Accounting-System.



Druck und Verarbeitung

Auf hochproduktiven Maschinen entstehen Anschreiben, Dokumente, Fragebögen, Faltblätter, Broschüren und Karten. Ein Großformatdrucker rundet unser Angebot ab.

- » Wir drucken Ihre Dokumente auf unseren Hochleistungsdruckern.
- » Moderne Kuvertiertechnik mit Kameralesung garantiert, dass jedes Kuvert die richtigen Anschreiben, Bescheide und Beilagen enthält.
- » Broschüren können automatisch mittels Drahtklammern durch den Heftrücken als Rückstichbroschüre geheftet werden. Je nach Papierart sind hierbei bis zu 120 Seiten möglich.
- » Mit Hilfe unserer hervorragenden technischen Ausstattung heften, bohren, sortieren, legen wir ein und tragen zusammen, was zusammengehört.



Kuvertierung und Versand

Wenn Ihr Produkt fertig gedruckt vorliegt, bleiben wir bis zur Auslieferung Ihr Partner. Wir übernehmen für Sie sowohl die Produktion von Printerzeugnissen als auch deren Logistik.

- » Wir verfügen über zwei hochmoderne Kuvertiersysteme der Firma Böwe. Damit sind Parallelverarbeitungen von Kuvertieraufträgen möglich und die Backup-Fähigkeit des Systems gegeben.
- » Unsere Druck- und Kuvertiersysteme sind perfekt aufeinander abgestimmt. Mit der Generierung einer Dokumenten-ID im Druckprozess sowie dem Aufbringen eines DataMatrixCodes auf dem Dokument ist ein Reprint inklusive Closed-Loop-Produktion möglich.
- » Durch Anbindung der Kameralesung der Böwe Kuvertiermaschine werden alle gedruckten Dokumente sicher kuvertiert und zum Versand gebracht.
- » Wir ermöglichen eine Brief-in-Brief-Kuvertierung.
- » Nach Fertigstellung der Sendung übergeben wir diese an den Postdienstleister ihrer Wahl.
- » Gern unterstützen wir auch beim Thema Portooptimierung.

